

# YMPÄRISTÖLUPAHAKEMUS

(Viranomaisen täyttää) Diaarimerkintä	Viranomaisen yhteystiedot
Hakemus on tullut vireille	

## LUVAN HAKIJAN JA LAITOKSEN TIEDOT

### 1. TOIMINTA, JOLLE LUPAA HAETAAN

Lyhyt kuvaus toiminnasta <b>Puhtaiden kaivuumaisten vastaanotto ja läjitys</b>	
Hakijan käsitys toiminnan ympäristöluvanvaraisuudesta	
YSL:n liitteen 1 taulukon 1 (direktiivilaitokset) kohta	
YSL:n liitteen 1 taulukon 2 (muut laitokset) kohta 13 kohta f	
YSL:n pykälä, jos toiminta ei ole liitteen 1 perusteella luvanvaraista	
Kyseessä on	<input checked="" type="checkbox"/> uusi tai vailla YSL:n mukaista lupaa oleva toiminta (YSL 27 §)
	<input type="checkbox"/> toiminnan olennainen muuttaminen (YSL 29 §)
	<input type="checkbox"/> luvan muuttaminen (YSL 89 §)
	<input type="checkbox"/> direktiivilaitoksen luvan tarkistaminen (YSL 81 §)
	<input type="checkbox"/> toiminnan aloittamislupa (YSL 199 §)
	<input type="checkbox"/> muu syy, mikä?

### 2. HAKIJAN YHTEYSTIEDOT

Hakijan nimi tai toiminimi	Kotipaikka	Postiosoite ja -toimipaikka	
Napapiirin Kuljetus Oy	Rovaniemi	Marttiintie 10, 96300 Rovaniemi	
Puhelinnumero	Sähköpostiosoite	Y-tunnus	
0400 333 110	napapiirinkuljetus@napapiirinkuljetus.fi	0195373-5	
Yhteyshenkilön nimi	Postiosoite ja -toimipaikka	Puhelinnumero	Sähköpostiosoite
Laskutusosoite (postiosoite tai verkkolaskuosoite)			
Napapiirin Kuljetus Oy, Marttiintie 10, 96300 ROVANIEMI			
Verkkolaskuosoite: 003701953735, Operaattori: Opentext Oy (ent. Liaison Technologies Oy), Välittäjä-tunnus: 003708599126			

### 3. LAITOKSEN YHTEYSTIEDOT

Laitoksen nimi	Käyntiosoite	Koordinaatit (ETRS-TM35FIN)	
Luosun maisemointi/ läjitysalue	Luosuntie 135-137	pohjoinen itä	N = 7490370 E = 381365
Puhelinnumero	Toimiala	Toimialatunnus (TOL)	Työntekijämäärä tai henkilötyövuodet
	Pilaantumattomien maa-ainesten läjitys		
Yhteyshenkilön nimi	Postiosoite ja -toimipaikka	Puhelinnumero	Sähköpostiosoite

### 4. VOIMASSA OLEVAT YMPÄRISTÖLUPA-, VESILUPA- TAI MUUT PÄÄTÖKSET JA SOPIMUKSET

Mahdollinen ympäristövahinkovakuutus (vakuutusyhtiö ja vakuutuksen numero)
Lähitapiola 312 – 1120144 - Y
<input checked="" type="checkbox"/> tiedot on esitetty liitteessä nro 9

## LAITOSALUE JA SEN YMPÄRISTÖ

### 5. TIEDOT KIINTEISTÖISTÄ JA NIILLÄ SIJAITSEVISTA LAITOKSISTA JA TOIMINNOISTA SEKÄ NÄIDEN OMISTAJISTA JA HALTIJOISTA YHTEYSTIETOINEEN

tarkemmat tiedot on esitetty liitteissä 4 Rekisterikartta

Kiinteistötunnukset:

273-893-10-1 / Kolarin Valtionmaa, Ylläs

### 6. TIEDOT TOIMINNAN SIJAITIPAIKASTA, YMPÄRISTÖOLOSUHTEISTA, YMPÄRISTÖN LAADUSTA JA ASUTUKSESTA SEKÄ SELVITYS ALUEEN KAAVOITUSTILANTEESTA

Maisemointi- / läjitysalue sijaitsee Kolarin kunnassa, Luosuntien (yhdystie 9404) varrella. Alue ei ole asemakaava aluetta ja Ylläksen osayleiskaavassa alue on merkitty maa-ainestenottoalueeksi (EO). Toiminnan välittömässä läheisyydessä ei ole vakituista tai loma-asutusta ja lähimmät loma-asutukset sijaitsevat ottoalueelta katsottuna pohjoiseen noin 740m ja 1320 m etäisyydelle ja noin 1290 m etäisyydelle itään. Toiminta ei sijoitu luokitetulle pohjavesialueelle ja lähin luokitellut pohjavesialueet ovat Palovaara (12273105) 2 150 m etäisyydellä koillisessa ja Pitkäjärvi (12273122) 2 870 m etäisyydellä lännessä. Läjitysalueen vieressä on soratie, alueesta etäisyyttä tienreunaan on vähimmillään 2,37 metriä. Tällä hetkellä alue on osittain metsätaloukskäytössä ja osittain maa-ainestenottoaluetta.

tiedot on esitetty liitteissä nro:t 1 Lähestymiskartta, 5.1-3 Nykyinen tilanne, 3. Osayleiskaavan karttaote, 2 Maakuntakaavan karttaote

toiminta sijoittuu tärkeälle tai muulle vedenhankintakäyttöön soveltuvalla pohjavesialueelle ja tiedot on esitetty liitteessä nro 6B

### 7. SELVITYS TOIMINNAN SIJAITIPAIKAN RAJANAAPUREISTA SEKÄ MUISTA MAHDOLLISISTA ASIANOSAISISTA, JOITA TOIMINTA JA SEN VAIKUTUKSET ERITYISESTI SAATTAVAT KOSKEA

Naapuritilojen kiinteistönnumerot ja tilanimet ovat rekisterikartalla, naapuritilojen omistajien yhteystietoja ei ole selvitetty.

luettelo rajanaapureista osoitetietoineen on esitetty liitteessä nro

luettelo vaikutusalueen muista asianosaisista osoitetietoineen on esitetty liitteessä nro

## LAITOKSEN TOIMINTA

### 8. YLEISKUVAUS TOIMINNASTA SEKÄ YLEISÖLLE TARKOITETTU TIIVISTELMÄ LUPAHAKEMUKSESSA ESITETYISTÄ TIEDOISTA

Suunniteltu Luosun maisemointi- / läjitysalue sijaitsee Kolarin kunnassa, Luosuntien (yhdystie 9404) varrella. Napapiirin Kuljetus Oy hakee ympäristölupaa pilaantumattomien pintamaiden läjitystä varten Kolarin kuntaan tilalle 273-893-10-1 / Kolarin valtioonmaa, Ylläs.

Toiminnan välittömässä läheisyydessä ei ole vakituista tai loma-asutusta ja lähimmät loma-asutukset sijaitsevat ottoalueelta katsottuna pohjoiseen noin 740 m ja 1320 m etäisyydelle ja noin 1290 m etäisyydelle itään. Läjitysalueen vieressä on soratie, alueesta etäisyyttä tienreunaan on vähimmillään 2,37 metriä.

Läjitettävien maamassojen määrä vaihtelee huomattavasti vuosittain ja haettava kokonaislajitysmäärä on 35 000 m<sup>3</sup>. Keskimäärin maa-aineksia levitetään alueelle noin 1 000-10 000 m<sup>3</sup> vuosittain. Tällä hetkellä palsta on osittain metsätaloukskäytössä ja osittain maa-ainestenottoaluetta. Nykyinen maanpintataso nousee noin tasolle +208.00. Läjitys toteutetaan suunnitelmakartan mukaisesti (Tulevan tilanteen kartat liitteet 6.1-3) ja ylin läjityskorkeus on +208.00 (N2000). Läjityksen aikana alueen nykyinen maanpintataso nousee noin 2 – 7,5 m. Läjitystoiminnan edetessä valmis läjitystäyttö muotoillaan tasaiseksi, jottei alueelle muodostu kuoppia / lammikoita. Läjitystoiminnan päätteeksi alue palautetaan metsätaloukskäyttöön. Mikäli alue ei metsity luonnollisesti, voidaan metsittämisessä käyttää alueelle ominaisten puulajien taimia.

Läjitettävät maa-ainekset ovat luonnontilaisia ja maa-ainesten kelpoisuus tarkastetaan aistinvaraisesti ja silmämääräisesti. Mikäli tarkastuksessa havaitaan, että maa-ainekuorma on mahdollisesti pilaantunutta, kyseinen maa-ainekuorma palautetaan toimitettavaksi alkuperäiselle luovuttajalle tai toimitettavaksi laitokselle, joka voi vastaanottaa sen lupaehtojensa mukaisesti. Alueelle tuotavia maa-aineksia käsitellään tarvittaessa seulomalla.

Läjitysalueen toiminta-aika on arkisin 6:00- 20:00 ja lauantaisin 8:00-18:00.

Toiminta ei sijoitu luokitetulle pohjavesialueelle ja lähin luokitellut pohjavesialueet ovat Palovaara (12273105) noin 2 150 m etäisyydellä koillisessa ja Pitkäjärvi (12273122) noin 2 870 m etäisyydellä lännessä.

- yleiskuvaus toiminnasta on esitetty liitteessä nro  
 yleisölle tarkoitettu tiivistelmä on esitetty liitteessä nro

#### 9. UUDEN TAI MUUTETUN TOIMINNAN ALOITTAMISAJANKOHTA

Toiminnan suunniteltu aloittamisajankohta Määräaikaisen toiminnan suunniteltu aloittamis- ja lopettamisajankohta  
2023

- perustelut toiminnan aloittamiseksi ennen lupapäätöksen lainvoimaisuutta sekä esitys vakuudeksi on esitetty liitteessä

#### 10. TUOTTEET, TUOTANTO, TUOTANTOKAPASITEETTI, PROSESSIT, LAITTEISTOT, RAKENTEET JA NIIDEN SIJAINTI LAITOSALUEELLA

Maa-aineksia läjitetään suunnitelmaportaan mukaisesti 0.90 ha suuruiselle alueelle enintään 35 000m<sup>3</sup> korkeimman läjitystason ollessa +208.00 (N2000).

- tiedot on esitetty liitteessä nro 6.1-3 Tulevan tilanteen kartat ja 7.1-2 Lleikkaukset

#### 11. RAAKA-AINEET, KEMIKAALIT, POLTTOAINEET JA MUUT TUOTANTOON KÄYTETTÄVÄT AINEET, NIIDEN VARASTOINTI, SÄILYTYS SEKÄ KULUTUS JA VEDEN KÄYTTÖ

- tiedot on esitetty liitteessä nro  
 tiedot kemikaaleista on esitetty liitelomakkeella 6010b

#### 12. ENERGIAN KÄYTTÖ JA ARVIO KÄYTÖN TEHOVUDESTA

- tiedot on esitetty liitteessä nro  
 energiansäästösopimus on esitetty liitteessä nro

#### 13. VEDENHANKINTA JA VIEMÄRÖINTI

- sopimus viemäriin liittymisestä on esitetty liitteessä nro  
 tiedot on esitetty liitteessä nro

#### 14. ARVIO TOIMINTAAN LIITTYVISTÄ YMPÄRISTÖRISKEISTÄ, ONNETTOMUUKSIEN ESTÄMISEKSI SUUNNITELLUISTA TOIMISTA SEKÄ TOIMISTA HÄIRIÖTILANTEISSA

Maa-ainesten pölyäminen estetään tarvittaessa kastelemalla.  
Työkoneiden käytöstä alueella ei arvioida aiheutuvan ympäristölle haitallista melua tai tärinää.  
Alueella ei tulla varastoimaan polttonesteitä ja öljyjä eikä alueella suoriteta työkoneiden tankkausta.  
Alueella käytettävät työkoneet huolletaan ja tarkastetaan säännöllisesti ja niiden toimintaa tarkkaillaan käytön aikana. Alueella ei tehdä huoltotoimenpiteitä, paitsi aivan välttämättömimmät pienet huoltotyöt, joita ei voida toteuttaa muualla (kyseessä ainoastaan ennalta-arvaamaton ja odottamaton mutta luonteeltaan lievähkö vikatilanne, joka vaatii välitöntä korjausta syntypaikallaan). Tällöinkin käytetään työkoneen alla alustana öljynimeytysmattoa tai muuta vastaavaa alustaa, jolla öljypitoisten yhdisteiden pääsy maaperään estetään. Näiden huoltotoimenpiteiden yhteydessä mahdollisesti syntyvät vaaralliset jätteet toimitetaan välittömästi vaarallisten jätteiden vastaanottopisteeseen.

- tiedot on esitetty liitteessä nro  
 YSL 15 §:n mukainen varautumissuunnitelma on esitetty liitteessä nro

## 15. LIIKENNE JA LIIKENNEJÄRJESTELYT

Maa-ainesten siirtokuljetuksiin käytetään yleisiä tieyhteyksiä.  
Alueelle johtavan soratien pölyäminen ehkäistään tarvittaessa kastelemalla.

tiedot on esitetty liitteessä nro

## 16. SELVITYS MAHDOLLISESTA YMPÄRISTÖASIOIDEN HALLINTAJÄRJESTELMÄSTÄ

ISO 9001:2015 ja ISO14001:2015 / Maarakentamien, maa- ja kiviainesmyynti, kuljetus ja konetyöpalvelu sekä poltto ja voiteluainekauppa

tarkemmat tiedot on esitetty liitteessä nro 8

Viimeisin auditointi 12.07.2019

# PÄÄSTÖT, KUORMITUS JA JÄTTEET

## 17. PÄÄSTÖJEN LAATU JA MÄÄRÄ

### A. PÄÄSTÖLÄHTEET SEKÄ PÄÄSTÖJEN LAATU JA MÄÄRÄ VESISTÖÖN JA VIEMÄRIIN

Toiminnasta ei aiheudu päästöjä maaperään, vesistöön tai viemäriin.

tiedot on esitetty liitteessä nro

päästö pisteiden koordinaatit tai sijainti kartalla on esitetty liitteessä

### B. PÄÄSTÖLÄHTEET SEKÄ PÄÄSTÖJEN LAATU JA MÄÄRÄ ILMAAN

Alueella käytettävät työkonet ovat uudehkoja ja määräaikaishuollettuja ja niiden aiheuttamat päästöt ovat vuositasolla niin vähäiset, etteivät ne aiheuta muutoksia ilman laatuun.

tiedot on esitetty liitteessä nro

päästö pisteiden koordinaatit tai sijainti kartalla on esitetty liitteessä

### C. PÄÄSTÖLÄHTEET SEKÄ PÄÄSTÖJEN ESTÄMINEN MAAPERÄÄN JA POHJAVETEEN

Alueella käytettävät työkonet ovat uudehkoja ja määräaikaishuollettuja. Alueella ei huolleta työkoneita.

tiedot on esitetty liitteessä nro

tiedot pilaantuneesta maaperästä ja sen käsittelystä on esitetty liitteessä nro

### D. MELUPÄÄSTÖT JA TÄRINÄ

Alueen välittömässä läheisyydessä ei ole vakituista tai loma-asutusta. Melu- ja värinä on toiminnan aikaista, ei pysyvää. Melun arvioidaan olevan suuruudeltaan samankaltaista kuin viereisen Luosuntien ajomelu. Melun leviämistä tarkkaillaan toiminnan aikana aistinvaraisesti.

tiedot on esitetty liitteessä nro

## 18. SELVITYS PÄÄSTÖJEN VÄHENTÄMISESTÄ JA PUHDISTAMISESTA (voidaan yhdistää kohtiin 17 A–D)

tiedot on esitetty liitteessä nro

## 19. SYNTYVÄT JÄTTEET JA NIIDEN OMINAISUUDET, MÄÄRÄT, VARASTOINTI SEKÄ EDELLEEN TOIMITTAMINEN

Alueella ei synny jätettä.

tarkentavat tiedot on esitetty liitteessä nro

## 20. SELVITYS TOIMISTA JÄTTEIDEN MÄÄRÄN TAI NIIDEN HAITALLISUUDEN VÄHENTÄMISEKSI SEKÄ JÄTTEIDEN HYÖDYNTÄMISESTÄ OMASSA TOIMINNASSA

tiedot on esitetty liitteessä nro

toiminta koskee jätteen käsittelyä ja lisätiedot on esitetty liitteessä nro

kaatopaikkaa koskevaan lupahakemukseen liitettävät lisätiedot on esitetty liitteessä nro

esitys vakuudesta on esitetty liitteessä

# PARAS KÄYTTÖKELPOINEN TEKNIikka (BAT) JA YMPÄRISTÖN KANNALTA PARAS KÄYTÄNTÖ (BEP)

## 21. ARVIO PARHAAN KÄYTTÖKELPOISEN TEKNIIKAN (BAT) SOVELTAMISESTA

Käytettävät koneet ovat uudehkoja ja omaavat parhaan teho / hyötysuhteen, koneet ja laitteet huolletaan säännöllisesti.

tiedot on esitetty liitteessä nro

## 22. ARVIO PÄÄSTÖJEN VÄHENTÄMISTOIMIEN RISTIKKÄISVAIKUTUKSISTA

tiedot on esitetty liitteessä nro

## 23. ARVIO YMPÄRISTÖN KANNALTA PARHAAN KÄYTÄNNÖN (BEP) SOVELTAMISESTA

Käytettävät koneet ovat uudehkoja ja omaavat parhaan teho / hyötysuhteen, koneet ja laitteet huolletaan säännöllisesti.

tiedot on esitetty liitteessä nro

# DIREKTIIVILAITOSTA KOSKEVAT LISÄTIEDOT

## 24. DIREKTIIVILAITOSTA KOSKEVAT LISÄTIEDOT

Hakijan käsitys direktiivilaitoksen pääasiallisesta toiminnasta

### A. Pääasiallista toimintaa koskeva vertailuasiakirja ja päätelmät

tiedot on esitetty liitteessä nro

### B. Toimintaa koskevat muut vertailuasiakirjat ja päätelmät

tiedot on esitetty liitteessä nro

### C. Esitys YSL 78 §:n mukaisiksi päästötasoja lievemiksi päästöraja-arvoiksi perusteluineen

tiedot on esitetty liitteessä nro

### D. Arvio perustilaselvityksen laatimistarpeesta

perustilaselvitys on esitetty liitteessä nro

### E. Hakemukseen on liitettävä luvan tarkistamisen yhteydessä seuraavat tiedot:

24.1 tiedot siitä, miten lupa vastaa päätelmien uusia vaatimuksia, on esitetty liitteessä

24.2 tiedot siitä, miten toiminta vastaa ympäristönsuojelulainsäädännön uusia vaatimuksia, on esitetty liitteessä

24.3 tiedot YSL 75 §:n 2 ja 3 momentin mukaisen arvioinnin tekemiseksi on esitetty liitteessä

# VAIKUTUKSET YMPÄRISTÖÖN

## 25. ARVIO TOIMINNAN ERI VAIKUTUKSISTA YMPÄRISTÖÖN

### A. VAIKUTUKSET YLEISEEN VIIHTYISYYTEEN JA IHMISTEN TERVEYTEEN

Alueella käytettävät työkoneet ovat uudehkoja ja määräaikaishuollettuja ja niiden aiheuttamat päästöt ovat vuositasolla niin vähäiset, etteivät ne aiheuta muutoksia yleiseen viihtyisyyteen tai terveyteen.

tiedot on esitetty liitteessä nro

### B. VAIKUTUKSET LUONTOON JA LUONNONSUOJELUARVOIHIN SEKÄ RAKENNETTUUN YMPÄRISTÖÖN

Läjäytystoiminnasta ei aiheudu vaikutuksia luontoon, luonnonsuojeluarvoihin tai rakennettuun ympäristöön.

tiedot on esitetty liitteessä nro

luonnonsuojelulain (1096/1996) 65 §:n mukainen arviointi on esitetty liitteessä nro

### C. VAIKUTUKSET VESISTÖÖN JA SEN KÄYTTÖÖN

Ei vaikutuksia vesistöön tai sen käyttöön

tiedot on esitetty liitteessä nro

### D. ILMAAN JOUTUVIEN PÄÄSTÖJEN VAIKUTUKSET

Alueella käytettävät työkoneet ovat uudehkoja ja määräaikaishuollettuja ja niiden aiheuttamat päästöt ovat vuositasolla niin vähäiset, etteivät ne aiheuta muutoksia ilman laatuun.

tiedot on esitetty liitteessä nro

### E. VAIKUTUKSET MAAPERÄÄN JA POHJAVETEEN

Alueella käytettävät työkoneet ovat uudehkoja ja määräaikaishuollettuja. Toiminta toteutetaan siten, ettei siitä aiheudu päästöjä maaperään tai pohjaveteen.

Toiminta ei sijoitu luokitetulle pohjavesialueelle ja lähin luokitellut pohjavesialueet ovat Palovaara (12273105) noin 2 150 m etäisyydellä koillisessa ja Pitkäjärvi (12273122) noin 2 870 m etäisyydellä lännessä.

tiedot on esitetty liitteessä nro

### F. MELUN JA TÄRINÄN VAIKUTUKSET

Alueen välittömässä läheisyydessä ei ole vakituista tai loma-asutusta. Melu- ja värinä on toiminnan aikaista, ei pysyvää. Melun arvioidaan olevan suuruudeltaan samankaltaista kuin viereisen Luosuntien ajomelu. Melun leviämistä tarkkaillaan toiminnan aikana aistinvaraisesti.

tiedot on esitetty liitteessä nro

### G. YMPÄRISTÖVAIKUTUSTEN ARVIOINTI

tiedot on esitetty liitteessä nro

ympäristövaikutusten arviointimenettelystä annetussa laissa (468/1994) tarkoitettu arviointiselostus ja yhteysviranomaisen lausunto on esitetty liitteessä nro

# TARKKAILU JA RAPORTOINTI

## 26. TOIMINNAN JA VAIKUTUSTEN TARKKAILU JA RAPORTOINTI

### A. KÄYTTÖTARKKAILU

Alueella käytettävät koneet ja laitteet tarkastetaan aina työvuoron alkaessa sekä käytönaikainen jatkuva tarkkailu. Alueelle läjitettävästä maa-aineksesta pidetään kirjanpitoa.

tiedot on esitetty liitteessä nro

### B. PÄÄSTÖTARKKAILU

Alueella käytettävät koneet ja laitteet tarkastetaan aina työvuoron alkaessa sekä käytönaikainen jatkuva tarkkailu.

tiedot on esitetty liitteessä nro

### C. VAIKUTUSTARKKAILU

tiedot on esitetty liitteessä nro

### D. MITTAUSMENETELMÄT JA -LAITTEET, LASKENTAMENETELMÄT SEKÄ NIIDEN LAADUNVARMISTUS

Pilaantumattomien maa-ainesten osalta haitattomuus todetaan aistinvaraisesti. Mikäli aistinvaraisesti havaitaan, että maa-ainekuorma on mahdollisesti pilaantunutta, tulee kyseinen maa-ainekuorma palauttaa toimitettavaksi alkuperäiselle luovuttajalle tai toimitettavaksi laitokselle, joka voi vastaanottaa sen lupaehtojensa mukaisesti. Pilaantuneiksi oletetuille maa-aineksille tulee tehdä pilaantumattomuuden osoittavat esitestit, ennen kuin niitä voidaan vastaanottaa läjitettäväksi.

tiedot on esitetty liitteessä nro

### E. RAPORTOINTI JA TARKKAILUOHJELMAT

Läjitysalueen ulkoreunat ja ylin läjityskorkeus merkitään maastoon esimerkiksi puupaaluin ja korkopukein. Alueen täyttymistä seurataan silmämääräisesti ja tarvittaessa määrämittauksin. Alueelle läjitettävästä maa-aineksesta pidetään kirjanpitoa. Tiedot läjitetyistä maa-ainesmääristä toimitetaan vuosittain valvovalle viranomaiselle.

voimassa olevat tarkkailuohjelmat on esitetty liitteessä nro

ehdotus tarkkailun järjestämiseksi on esitetty liitteessä nro

# VAHINKOARVIO

## 27. VAHINKOARVIO JA VAHINKOA ESTÄVÄT TOIMENPITEET SEKÄ KORVAUKSET

### A. ARVIO VESISTÖÖN KOHDISTUVISTA VAHINGOISTA

tiedot on esitetty liitteessä nro

### B. TOIMENPITEET VESISTÖÖN KOHDISTUVIEN VAHINKOJEN EHKÄISEMISEKSI

tiedot on esitetty liitteessä nro

### C. KORVAUSESITYS VESISTÖÖN KOHDISTUVISTA VAHINGOISTA

esitys korvauksista on esitetty liitteessä nro

### D. TOIMENPITEET MUIDEN KUIN VESISTÖVAHINKOJEN EHKÄISEMISEKSI

esitys korvauksista on esitetty liitteessä nro

## MUUT TIEDOT

### 28. HAKEMUKSEEN ON LIITETTÄVÄ:

- 28.1 Mittakaavaltaan riittävän tarkka kartta toiminnan sijoittumisesta tai muu kartta, josta ilmenee toiminnan sijainti, mahdolliset päästölähteet sekä toiminnan haitallisten vaikutusten arvioimiseksi olennaiset kohteet ja asianosaisten kiinteistöt
- 28.2 Asemapiirros, josta ilmenee rakenteiden ja ympäristön kannalta tärkeimpien prosessien ja päästökohtien sijainti

Tarpeen mukaan:

- 28.3 Prosessikaavio, josta ilmenevät yksikköprosessit ja päästölähteet
- 28.4 Vaarallisten kemikaalien ja räjähteiden käsittelyn turvallisuudesta annetussa laissa (390/2005) tarkoitettu suuronnettomuuden vaaran arvioimiseksi laadittava selvitys tarpeellisessa laajuudessa
- 28.5 Kaivannaisjätteen jätehuoltosuunnitelma
- 28.6 Suuronnettomuuden vaaraa aiheuttavan kaivannaisjätteen jätealueen sisäinen pelastussuunnitelma
- Vuokrasopimus alueesta toimitetaan myöhemmin (sopimus uusittavana)**

### 29. HAKIJAN ALLEKIRJOITUS

Paikka ja päivämäärä

Rovaniemellä 17.5.2023

Allekirjoitus (tarvittaessa)

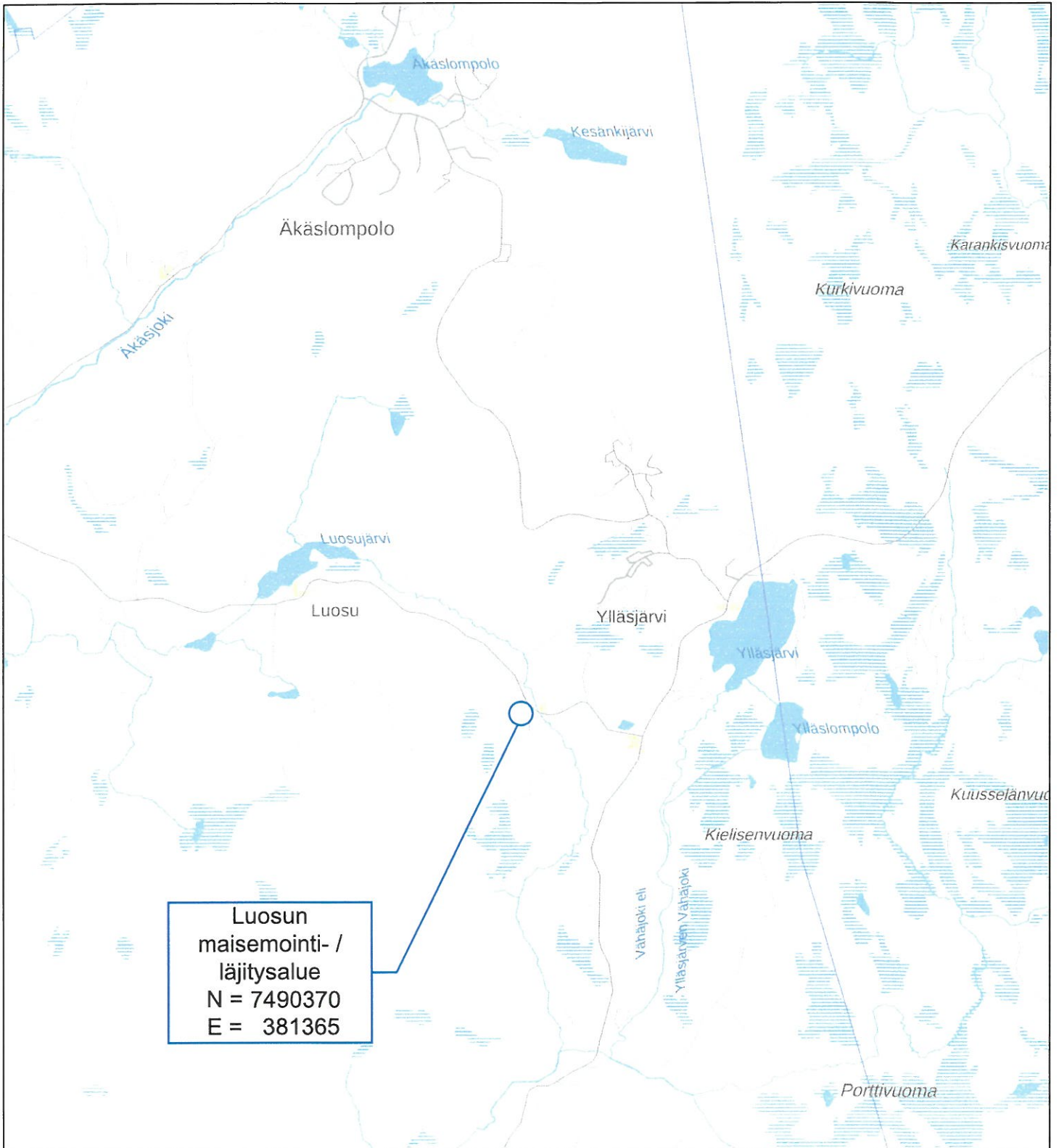
Napapiirin Kuljetus Oy

puolesta

Nimen selvennys

/ Rovamitta Oy



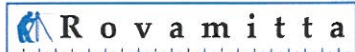


Luosun  
maisemointi- /  
läjitysalue  
N = 7490370  
E = 381365



Kolari  
Luosun maisemointi- / läjitysalue  
273-893-10-1  
Kolarin Valtionmaa, Ylläs

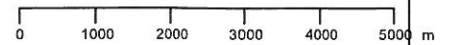
### Lähestymiskartta



Rovamitta Oy

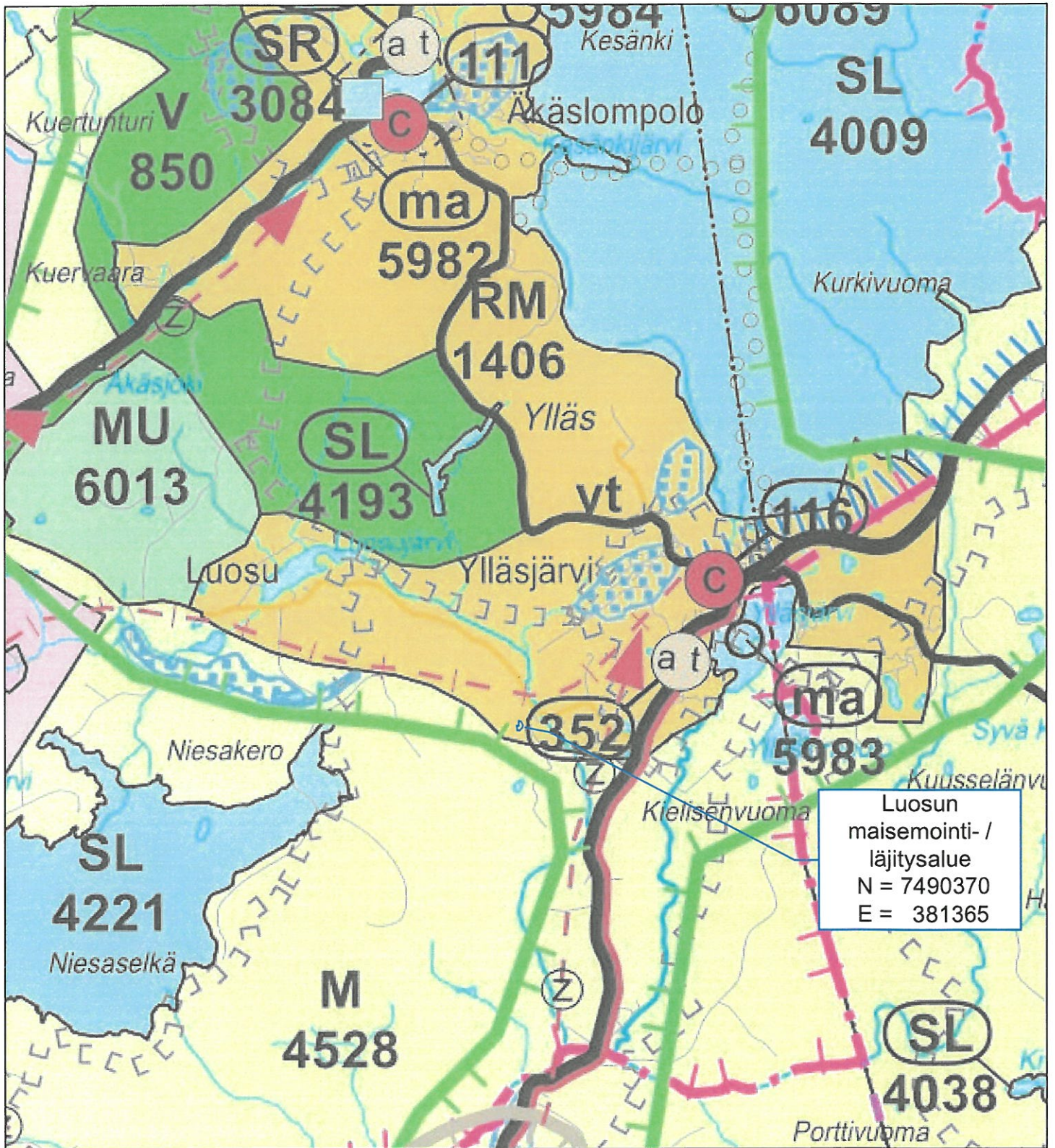
Koordinaatisto

TM35FIN

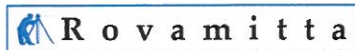


Mittakaava 1:100000

Päiväys 10.3.2023



Kolari  
 Luosun maisemointi- / läjitysalue  
 273-893-10-1  
 Kolarin Valtionmaa, Ylläs

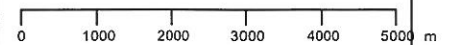


Rovamitta Oy

Tunturi-Lapin maakuntakaava  
 karttaote

Koordinaatisto

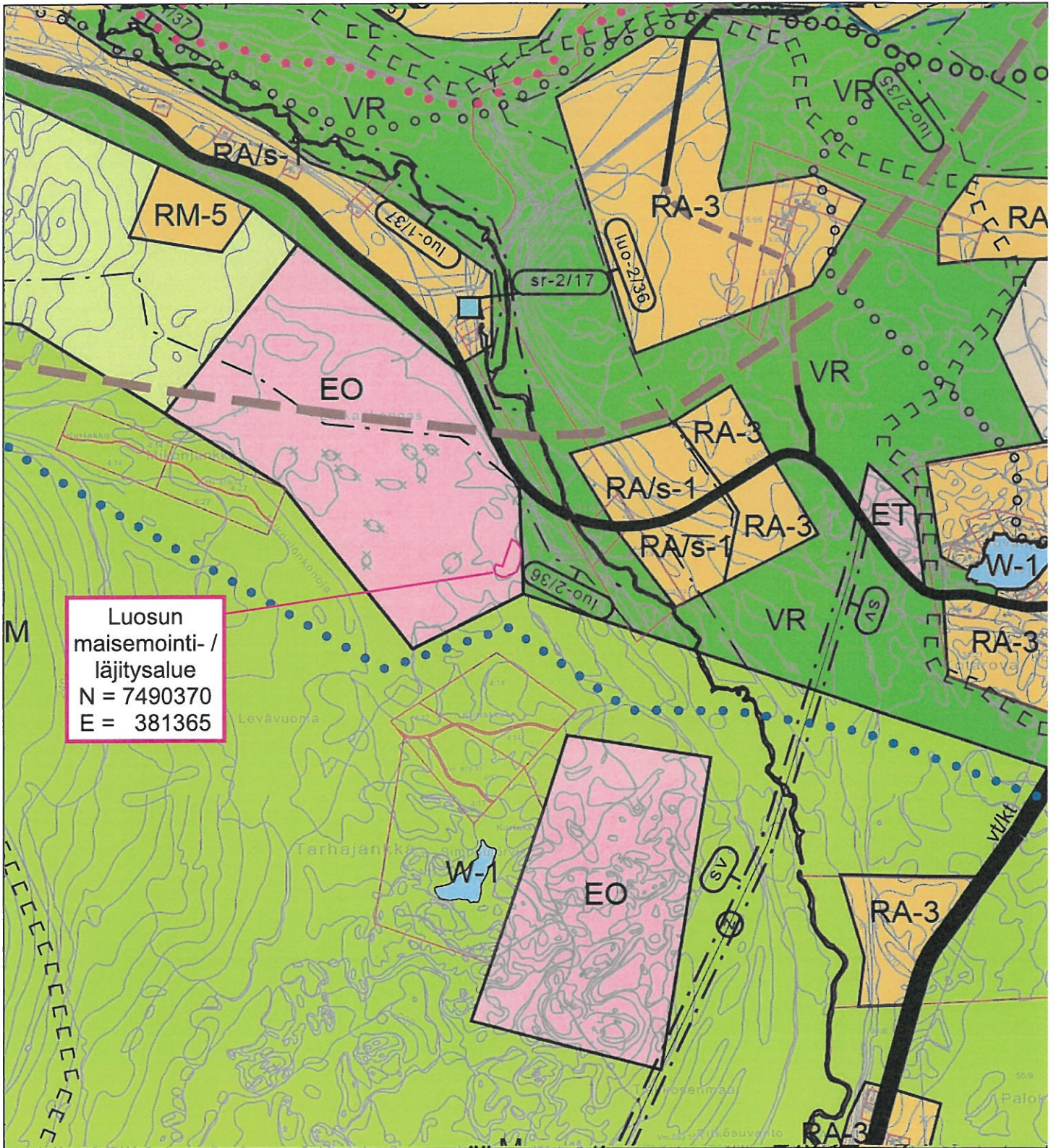
TM35FIN





Mittakaava 1:100000

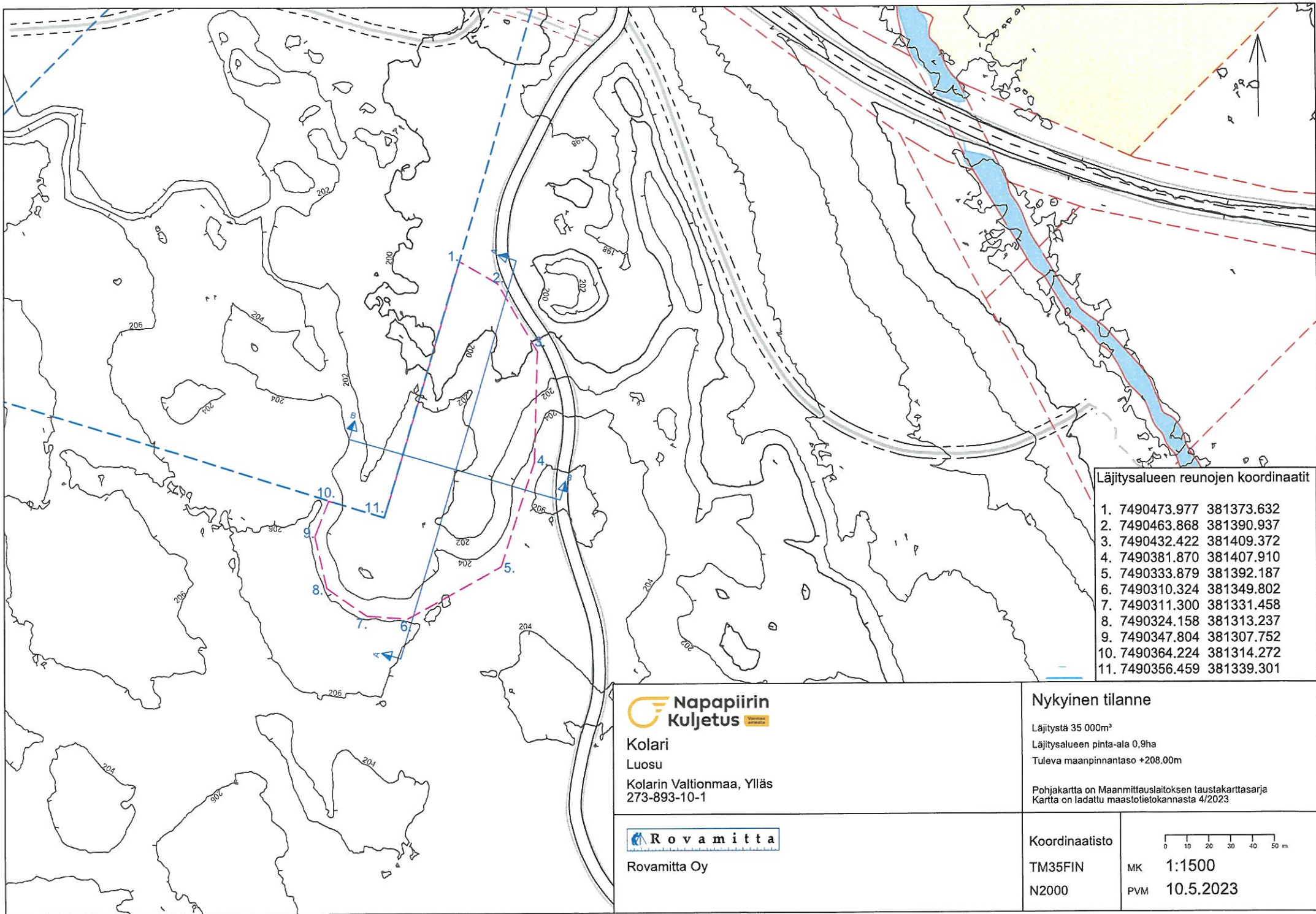
Päiväys 10.3.2023





Luosun  
maisemointi- /  
läjitysalue  
N = 7490370  
E = 381365

	 <p><b>Napapiirin Kuljetus</b> <small>Varmaa ajamista</small></p> <p>Kolari Luosun maisemointi- / läjitysalue 273-893-10-1 Kolarin Valtionmaa, Ylläs</p>	<p>Ylläksen yleiskaava karttaote</p>	
	 <p><b>Rovamitta</b></p> <p>Rovamitta Oy</p>	<p>Koordinaatisto TM35FIN</p>	 <p>Mittakaava 1:20000 Päiväys 4.5.2023</p>

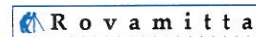


Läjitysalueen reunojen koordinaatit

1. 7490473.977 381373.632
2. 7490463.868 381390.937
3. 7490432.422 381409.372
4. 7490381.870 381407.910
5. 7490333.879 381392.187
6. 7490310.324 381349.802
7. 7490311.300 381331.458
8. 7490324.158 381313.237
9. 7490347.804 381307.752
10. 7490364.224 381314.272
11. 7490356.459 381339.301



**Napapiirin  
Kuljetus**  
Kolari  
Luosu  
Kolarin Valtionmaa, Ylläs  
273-893-10-1



Rovamitta Oy

**Nykyinen tilanne**

Läjitystä 35 000m<sup>3</sup>  
Läjitysalueen pinta-ala 0,9ha  
Tuleva maanpinnantas +208,00m

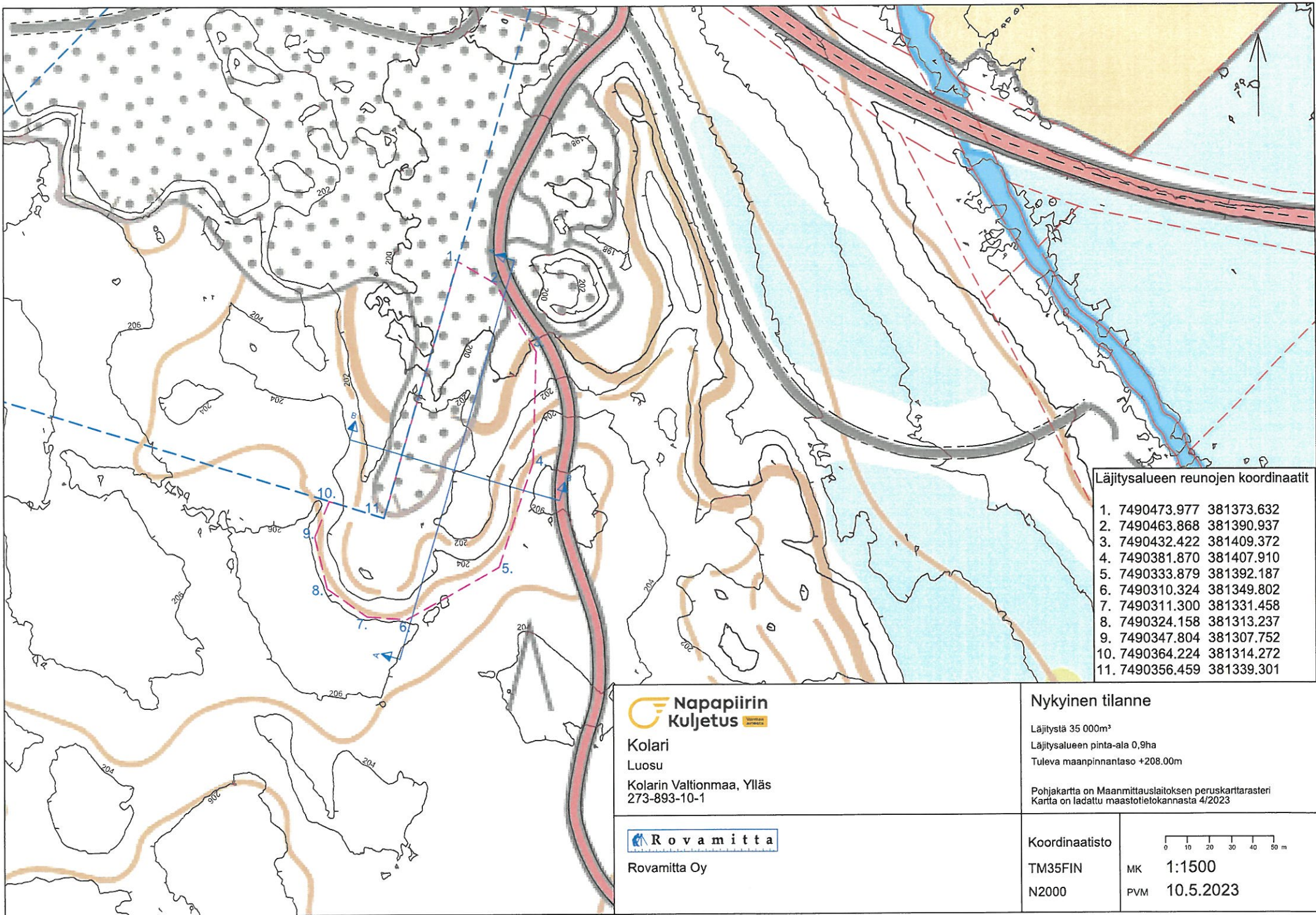
Pohjakartta on Maanmittauslaitoksen taustakarttasarja  
Kartta on ladattu maastotietokannasta 4/2023

**Koordinaatisto**

TM35FIN  
N2000

MK 1:1500  
PVM 10.5.2023





Läjitysalueen reunojen koordinaatit

1. 7490473.977 381373.632
2. 7490463.868 381390.937
3. 7490432.422 381409.372
4. 7490381.870 381407.910
5. 7490333.879 381392.187
6. 7490310.324 381349.802
7. 7490311.300 381331.458
8. 7490324.158 381313.237
9. 7490347.804 381307.752
10. 7490364.224 381314.272
11. 7490356.459 381339.301



**Kolari**  
Luosu  
Kolarin Valtionmaa, Ylläs  
273-893-10-1



Rovamitta Oy

**Nykyinen tilanne**

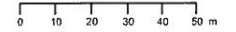
Läjitystä 35 000m<sup>3</sup>  
Läjitysalueen pinta-ala 0,9ha  
Tuleva maanpinnantas +208.00m

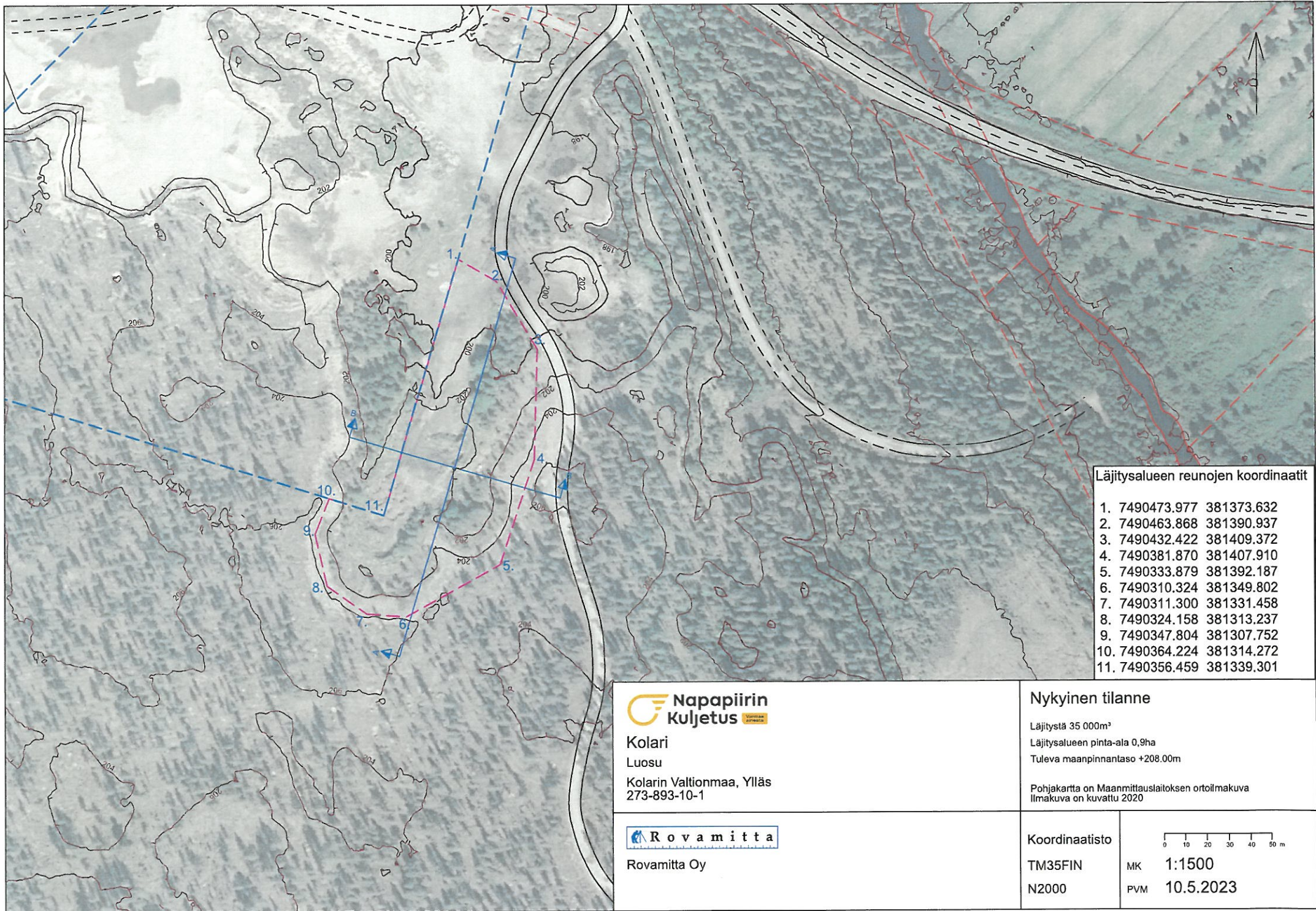
Pohjakartta on Maanmittauslaitoksen peruskarttasteri  
Kartta on ladattu maastotietokannasta 4/2023

**Koordinaatisto**

TM35FIN  
N2000

MK 1:1500  
PVM 10.5.2023



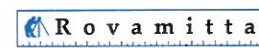


**Läjitysalueen reunojen koordinaatit**

- 1. 7490473.977 381373.632
- 2. 7490463.868 381390.937
- 3. 7490432.422 381409.372
- 4. 7490381.870 381407.910
- 5. 7490333.879 381392.187
- 6. 7490310.324 381349.802
- 7. 7490311.300 381331.458
- 8. 7490324.158 381313.237
- 9. 7490347.804 381307.752
- 10. 7490364.224 381314.272
- 11. 7490356.459 381339.301



**Kolari**  
 Luosu  
 Kolari Valtionmaa, Ylläs  
 273-893-10-1



**Rovamitta Oy**

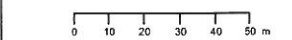
**Nykyinen tilanne**

Läjitystä 35 000m<sup>3</sup>  
 Läjitysalueen pinta-ala 0,9ha  
 Tuleva maanpinnantas +208.00m

Pohjakartta on Maanmittauslaitoksen ortoilmakuva  
 Ilmakuva on kuvattu 2020

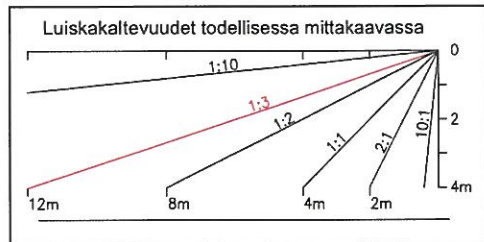
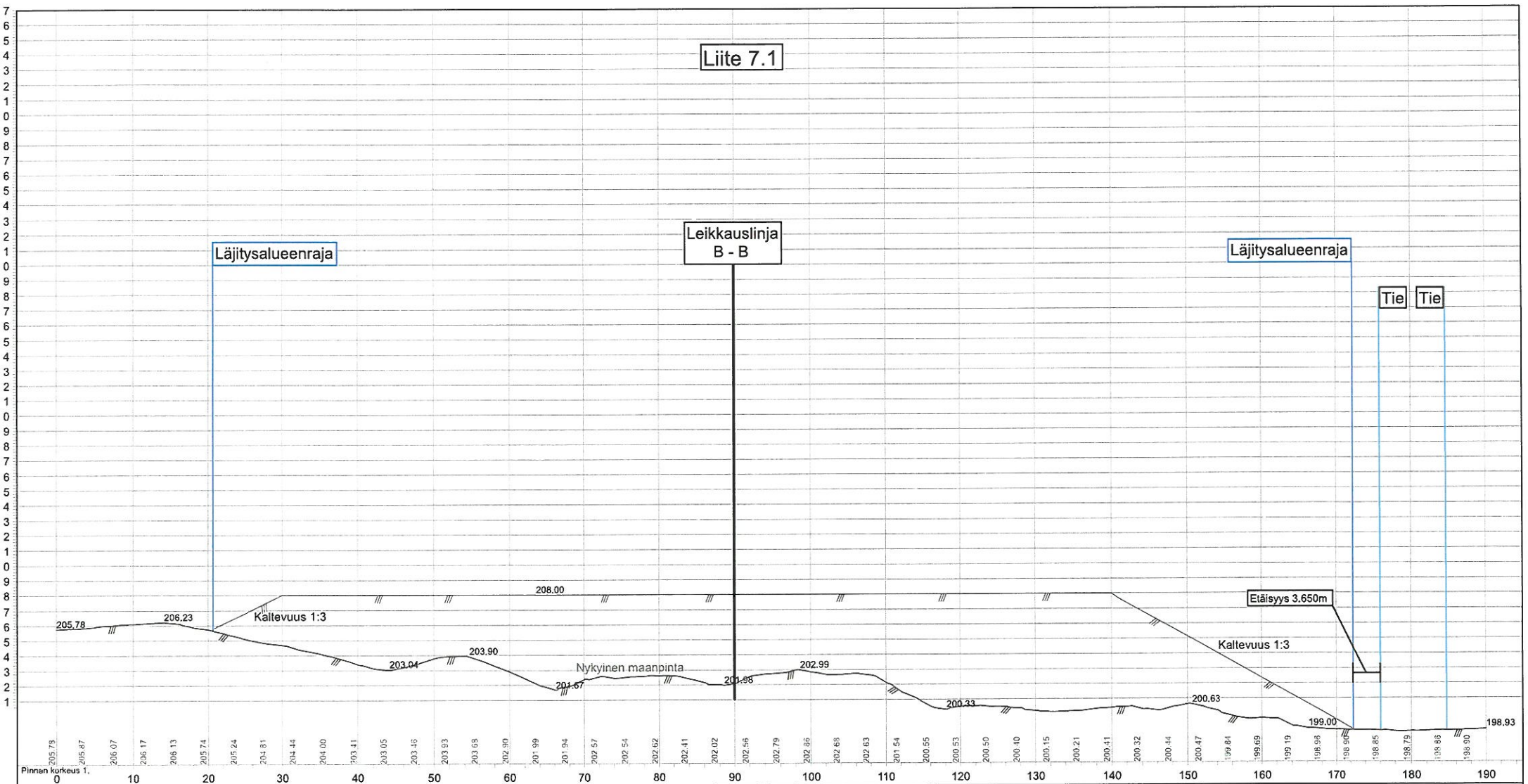
**Koordinaatisto**

TM35FIN  
 N2000

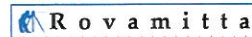


MK 1:1500  
 PVM 10.5.2023

Liite 7.1



**Napapiirin Kuljetus**  
 Kolari  
 Luosu  
 Kolarin Valtionmaa, Ylläs  
 273-893-10-1



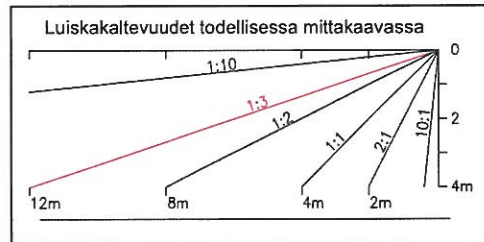
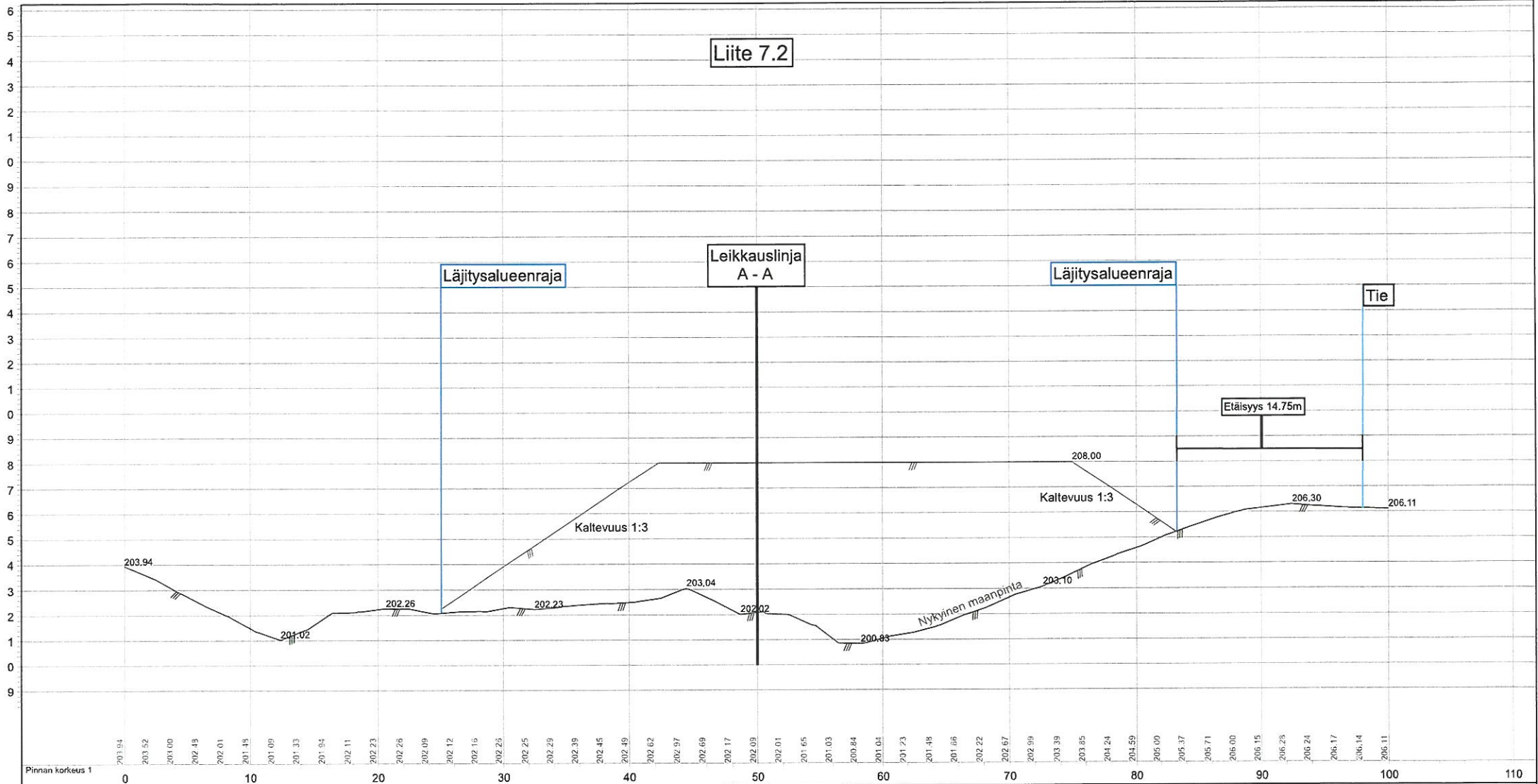
Rovamitta Oy

Leikkauslinja A-A

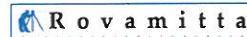
Läjitystä 35 000m<sup>3</sup>  
 Läjitysalueen pinta-ala 0,9ha  
 Tuleva maanpinnantaso +208.00m

Koordinaatisto	Z-Kerroin 2.00
TM35FIN	MK 1:500/1:250
N2000	PVM 2.5.2023

Liite 7.2



Kolari  
Luosu  
Kolarin Valtionmaa, Ylläs  
273-893-10-1



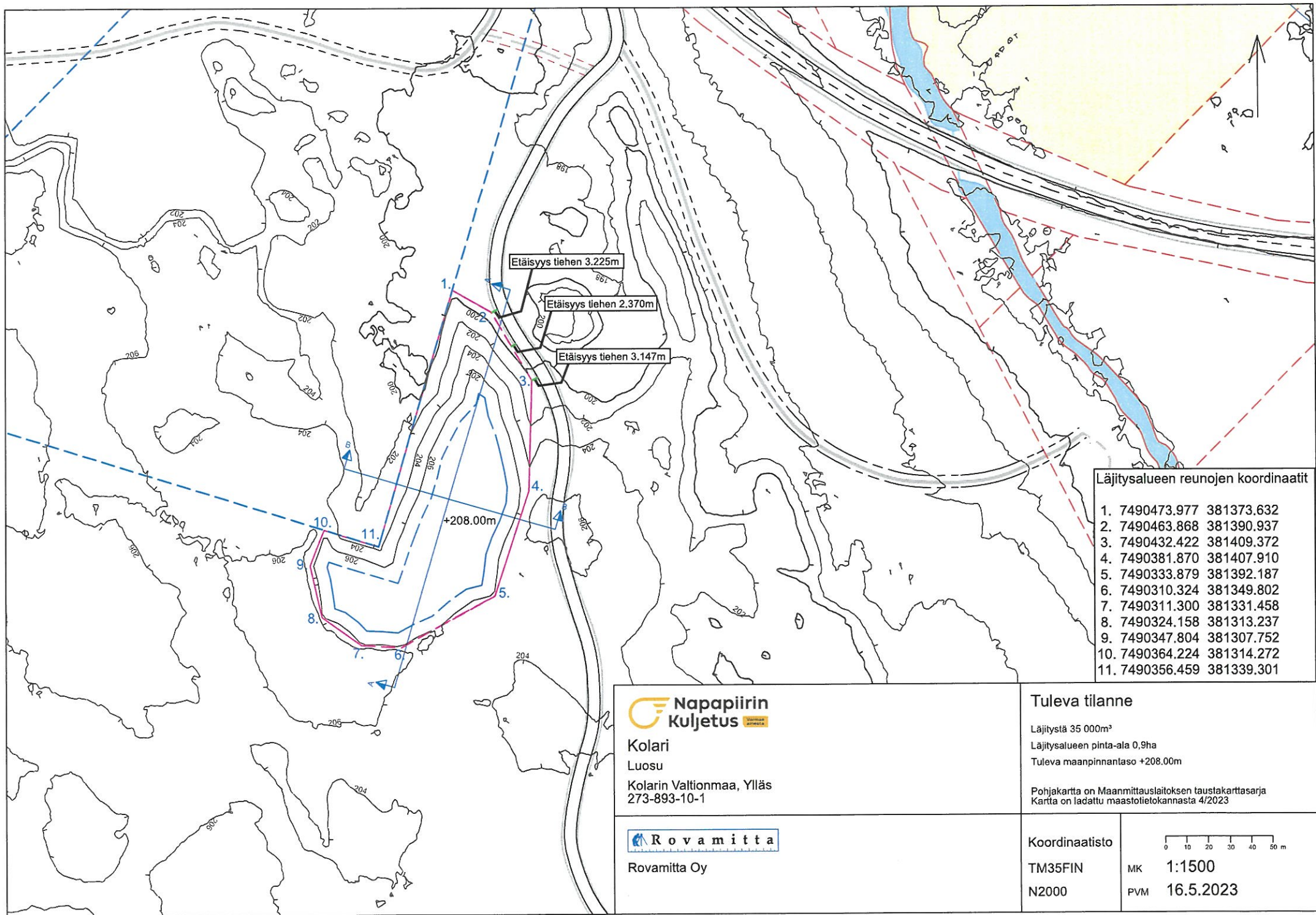
Rovamitta Oy

Leikkauslinja B-B

Läjitystä 35 000m<sup>3</sup>  
Läjitysalueen pinta-ala 0,9ha  
Tuleva maanpinnantaso +208.00m

Koordinaatisto	Z-Kerros 2.00
TM35FIN	MK 1:300/1:150
N2000	PVM 2.5.2023



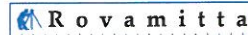


Läjitysalueen reunojen koordinaatit

1. 7490473.977 381373.632
2. 7490463.868 381390.937
3. 7490432.422 381409.372
4. 7490381.870 381407.910
5. 7490333.879 381392.187
6. 7490310.324 381349.802
7. 7490311.300 381331.458
8. 7490324.158 381313.237
9. 7490347.804 381307.752
10. 7490364.224 381314.272
11. 7490356.459 381339.301



**Kolari**  
Luosu  
Kolarin Valtionmaa, Ylläs  
273-893-10-1



Rovamitta Oy

**Tuleva tilanne**

Läjitystä 35 000m<sup>3</sup>  
Läjitysalueen pinta-ala 0,9ha  
Tuleva maanpinnantasoo +208.00m

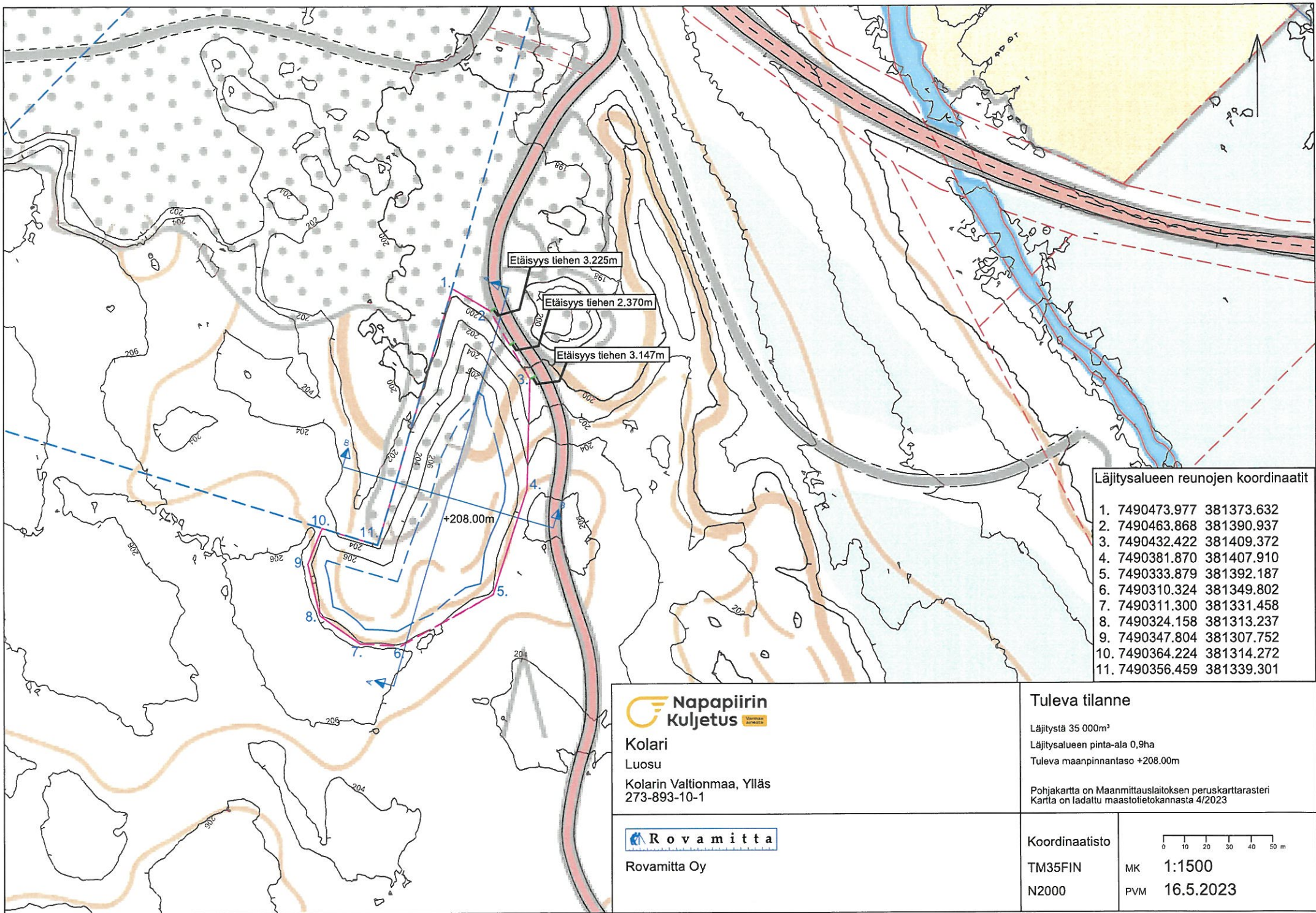
Pohjakartta on Maanmittauslaitoksen taustakarttasarja  
Kartta on ladattu maastolietokannasta 4/2023

**Koordinaatisto**

TM35FIN  
N2000

MK 1:1500  
PVM 16.5.2023



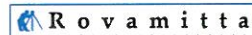


Läjitäsalueen reunojen koordinaatit

1. 7490473.977 381373.632
2. 7490463.868 381390.937
3. 7490432.422 381409.372
4. 7490381.870 381407.910
5. 7490333.879 381392.187
6. 7490310.324 381349.802
7. 7490311.300 381331.458
8. 7490324.158 381313.237
9. 7490347.804 381307.752
10. 7490364.224 381314.272
11. 7490356.459 381339.301



**Napapiirin  
Kuljetus**  
Kolari  
Luosu  
Kolarin Valtionmaa, Ylläs  
273-893-10-1



Rovamitta Oy

**Tuleva tilanne**

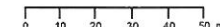
Läjitästä 35 000m<sup>2</sup>  
Läjitäsalueen pinta-ala 0,9ha  
Tuleva maanpinnantasoo +208.00m

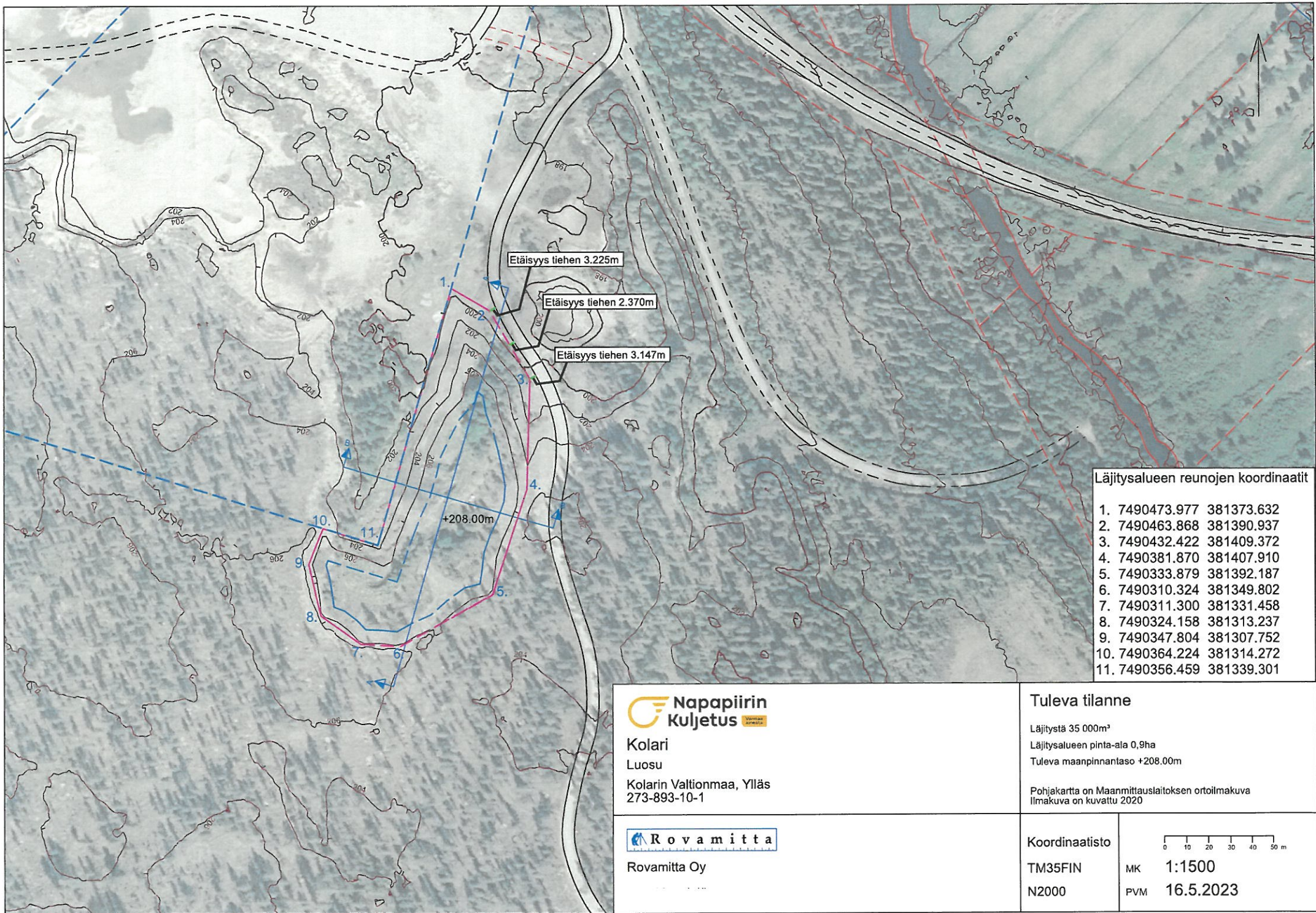
Pohjakartta on Maanmittauslaitoksen peruskarttatasteri  
Kartta on ladattu maastiotietokannasta 4/2023

**Koordinaatisto**

TM35FIN  
N2000

MK 1:1500  
PVM 16.5.2023



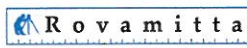


**Läjitysalueen reunojen koordinaatit**

1. 7490473.977 381373.632
2. 7490463.868 381390.937
3. 7490432.422 381409.372
4. 7490381.870 381407.910
5. 7490333.879 381392.187
6. 7490310.324 381349.802
7. 7490311.300 381331.458
8. 7490324.158 381313.237
9. 7490347.804 381307.752
10. 7490364.224 381314.272
11. 7490356.459 381339.301



**Kolari**  
 Luosu  
 Kolarin Valtionmaa, Ylläs  
 273-893-10-1



**Rovamitta Oy**

**Tuleva tilanne**

Läjitystä 35 000m<sup>3</sup>  
 Läjitysalueen pinta-ala 0,9ha  
 Tuleva maanpinnantasoo +208.00m

Pohjakartta on Maanmittauslaitoksen ortoilmakuva  
 Ilmakuva on kuvattu 2020

**Koordinaatisto**

TM35FIN  
 N2000

MK 1:1500  
 PVM 16.5.2023

