



Pohjakartta © MML. Peuskarttatietori, kiinteistö- ja 2m korkeusmalli 01/2022 (CC BY 4.0)

KOLARI	KUERVAARA	273-402-48-10
Maa-aineksen ottosunnitelma	Maa-aineksen ottoalue	Nykytilanne
Oy Pro-Hydro Ab	Hannukaisen louhealue	95900 Kolari
Ympäristö ja Maankäyttö Uusikaupunki S. 7, FI-36100 Rovaniemi www.mitta.fi		
SÄÄL	27.1.2022 PM	Kartta 1:500
Vali-Pekka Simiö		

Maa-aineksen ottamisalueen raja





MAISEMOINTISUUNNITELMA

Materiaaliton luisakat tehdään jyrkkyyteen 1:2 lopullisen maisemoinnin yhteydessä. Jyrkkyys on selvästi loivempi kuin alueen olemassa olevat läijityskasvien rinteet. Maisemointi tehdään luiskaamalla ja/tai maisemoinnalla kivillä ja lohkeilla. Lopullinen maisemointi voidaan toteuttaa kasaamalla kiviä, tekemällä kumpuja ja muita pyöreitä muotoja tai porrastamalla.

Ottamisoinnin jälkeen alue palautuu läijitysalueeksi, jonka kohdalla maisemointia on jo suoritettu. Jalkikhoitona ei tehdä erillisiä multauksia tai istutuksia vaan luonnollinen metsän roskaus ja siemennys ammetaan tapahtua ajan kanssa.

Tominta kerroitu tarkemmin selostuksessa.

Ottoalueen kulmien koordinaatit:

1. E=371577.65 N=7496617.64
2. E=371611.49 N=7496599.58
3. E=371594.20 N=7496570.58
4. E=371512.93 N=7496559.88
5. E=371518.15 N=7496600.25

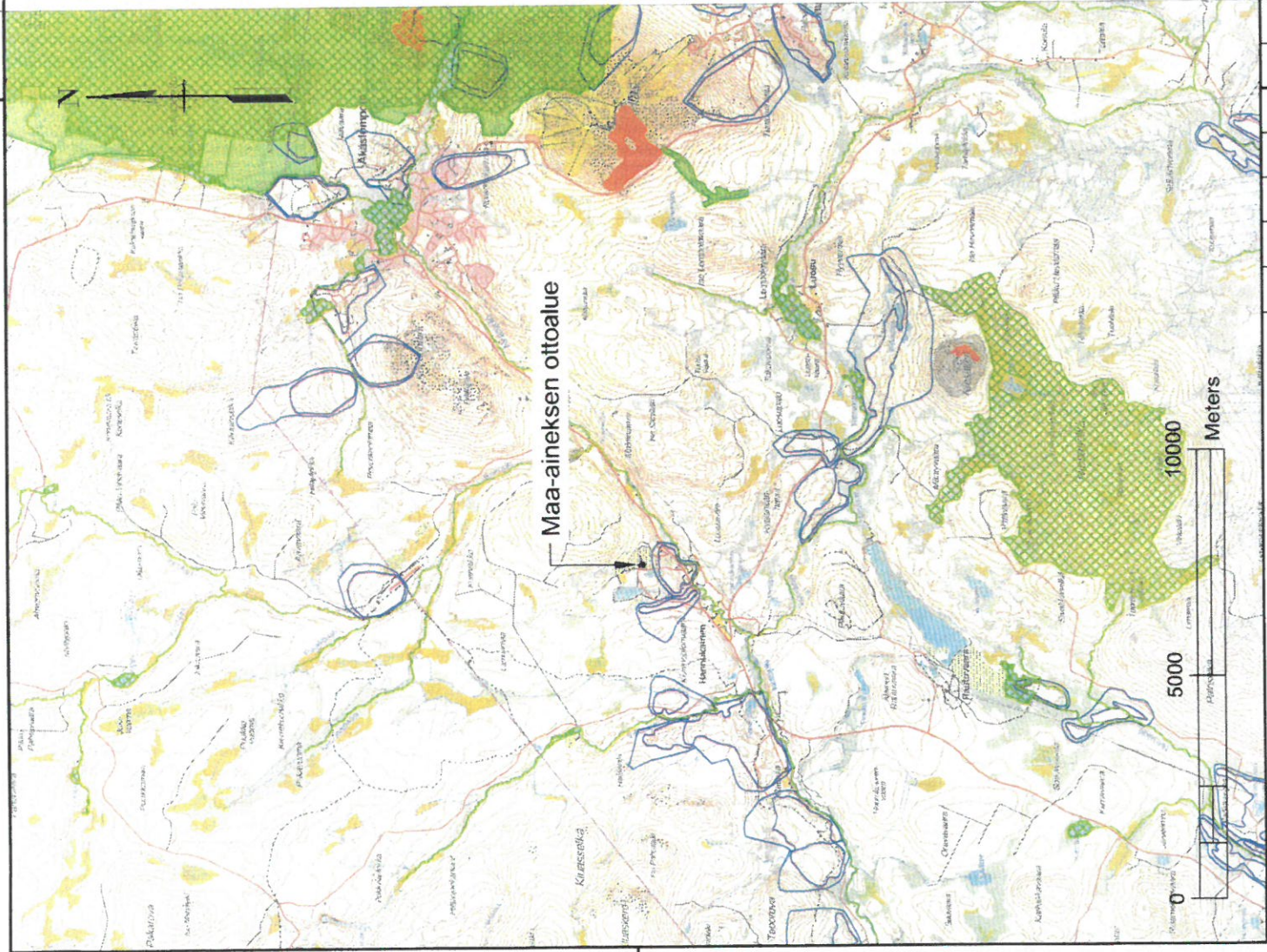
Pohjakarta © MML, Penuskarttarasteri, kanteistot ja 2m korkeusmalli 01/2022 (CC BY 4.0)

KOLARI		KUEVAARA	
Maa-aineksen ottosuunnitelma		Maa-aineksen ottoalue	
Oy Pro-Hydro Ab		Maisemointisuunnitelma	
Hannukaisen louhealue		Lopputilanne	
95900 Kolari		Kartta 1:500	
Yhteistyö: M. Mänttinen		Kartta: M. Mänttinen	
Urutuskatu 3-7, Puhdus Euranen		Kartta: M. Mänttinen	
www.mitta.fi		Kartta: M. Mänttinen	
Mittaus: 27.1.2022 PM		Kartta: M. Mänttinen	
Mittaus: Veli-Pekka Simb		Kartta: M. Mänttinen	
Mittaus: M. Mänttinen		Kartta: M. Mänttinen	



Pohjekartta © MML Orokuva, kinnieistöt ja 2m korkeusmalli 01/2022 (CC BY 4.0)

KOORDINAATIT KOLARI	KORTITIEDEKÄ KUJERVAARA	KORTTIKILVI 273-402-48-10
MAANOMISTUS Maa-aineksen ottamisalueen Maa-aineksen raja	MAANOMISTUS Maa-aineksen ottamisalueen Maa-aineksen raja	MAANOMISTUS Maa-aineksen ottamisalueen Maa-aineksen raja
Oy Pro-Hydro Ab Hannukaisen louhealue 95900 Kolari	Maa-aineksen ottoalue Nykytilanne Kartta 1:500	
MITTA Ympäristö ja Maankäyttö Yhteiskatu 5 - 7, FI-00100 Rovaniemi www.mitta.fi		
PAIKKA Valko-Pekka Simiö	PAIKKA 27.1.2022 PM	PAIKKA 27.1.2022 PM



Natura 2000 SAC-alue



Valtionmaiden luonnonsuojelualueet



Pohjavesialueen raja



Arvokkaat kallioalueet



Arvokkaat kivikot



Pohjakartta © MML Maastokarttarasteri 01/2022 (CC BY 4.0)

KOLARI PILKISTÄ LAJIA	KUORVAARA VIRKAMÄEN NERONVUOJA	TOIMI NRO 273-402-48-10
PROJEKTI Maa-aineksen ottosuunnitelma TAAJA JA TYÖN NIMI	KONSERNIT ETRS-TM35, N2000 PILKISTÄN REKASTI JA MITTAMA	
Oy Pro-Hydro Ab Hannukaisen louhealue 95900 Kolari	Maa-aineksen ottoalue Yleiskartta 1:100 000	
Ympäristö ja Monitorointi Urheilukatu 5 - 7, FI-96100 Rovaniemi www.mitta.fi		
SIAN Veli-Pekka Simiö	PÄIVÄ JA TUNTI 27.1.2022 PM	MAJUTUS

